



Le vostre osservazioni ci interessano!

*A avete visto una specie emblematica?*



## Scheda specie

## Le Cystoseire

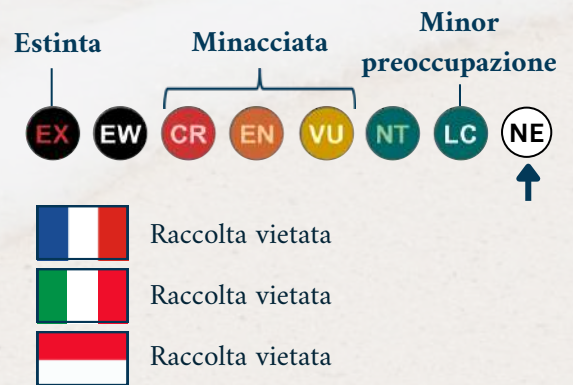
Le Cystoseire sono alghe brune che appartengono alla famiglia delle Sargassaceae e a 3 generi: *Ericaria*, *Cystoseira* e *Gongolaria*. Hanno la capacità di formare vere e proprie foreste marine, talvolta emerse, e ospitano una grande biodiversità. Sono presenti in ambienti rocciosi, a profondità variabili. I dati sulle specie di acque profonde sono particolarmente carenti.



## Minacce e regolamentazioni

Lista rossa delle specie minacciate dell'IUCN: **Non valutata**.

Storicamente, sono state molto rare in tutto il Mediterraneo e, in alcuni casi, si sono addirittura estinte localmente. Le specie di superficie sono particolarmente sensibili all'inquinamento (sono infatti buoni indicatori ambientali), mentre le specie di acque profonde sono minacciate anche dalle attrezzature da pesca.



## Cystoseira sp. e Gongolaria sp.



### Caratteristiche

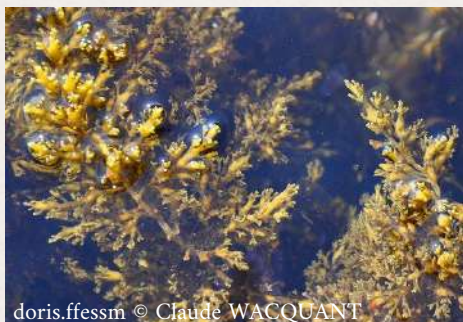
Di colore bruno-giallastro, le *Cystoseira* sp. e le *Gongolaria* sp. sono fissate ai loro substrati da una base discoide. Da questa base si dipartono assi eretti, cilindrici o appiattiti. Il mantenimento della struttura per *C. compressa* e *G. barbata* è permesso grazie agli aerocisti (galleggianti) presenti lungo i talli ("fusti"). *G. montagnei* non ne ha.



### Distribuzione

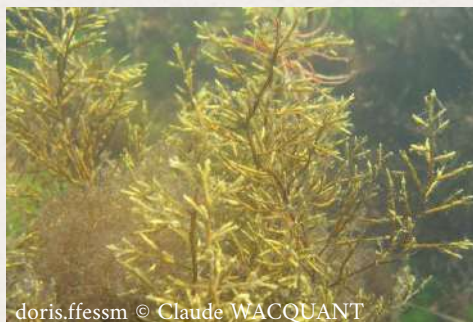
Mediterraneo, Mar Nero, Atlantico nord-orientale

*Cystoseira compressa* 0-2 m



doris.ffessm © Claude WACQUANT

*Gongolaria barbata* 0-10 m



doris.ffessm © Claude WACQUANT

*Gongolaria montagnei* 0-35 m



doris.ffessm © Sylvain LE BRIS



Le vostre osservazioni sono preziose! Fatecelo sapere su [ramoge.org](http://ramoge.org) o [cromis.ffessm.fr](http://cromis.ffessm.fr)







Le vostre osservazioni ci interessano!

*Avevte visto una specie emblematica?*



Scheda specie

Le Cystoseire

*Ericaria* sp.



### Caratteristiche

Le alghe del genere *Ericaria* hanno di frequente talli principali di colore bruno, che partono da una base crostosa estesa.

Non possiedono aerocisti.

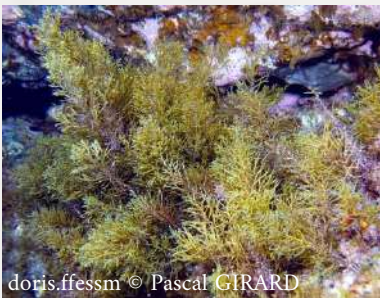
Le ramificazioni sono numerose lungo i talli, con ramificazioni secondarie corte e disposte irregolarmente.



### Distribuzione

La maggior parte delle *Ericaria* sp. sono endemiche del Mediterraneo. Solo *Ericaria selaginoides* si trova anche nell'Atlantico nord-orientale.

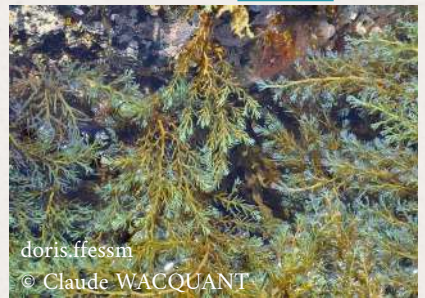
*Ericaria balearica* 0-30 m



*Ericaria crinita* 0-3 m

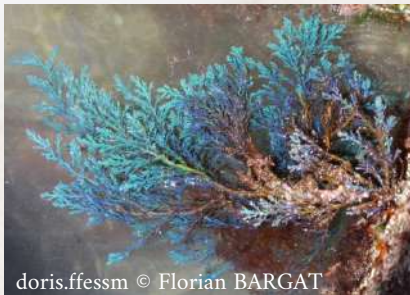


*Ericaria amentacea* 0-30 cm



*Ericaria selaginoides*

0-3 m



*Ericaria zosteroides*

30 - 100 m



Foto fortemente raccomandate per l'identificazione delle specie

Modulo di censimento:

- Sito di osservazione
- Abbondanza
- Segni o caratteristiche distintive

Stimare l'abbondanza entro un raggio di 10 metri

