



Vos observations nous intéressent !

Avez-vous vu une espèce patrimoniale ?



Fiche espèces

Les cystoseires

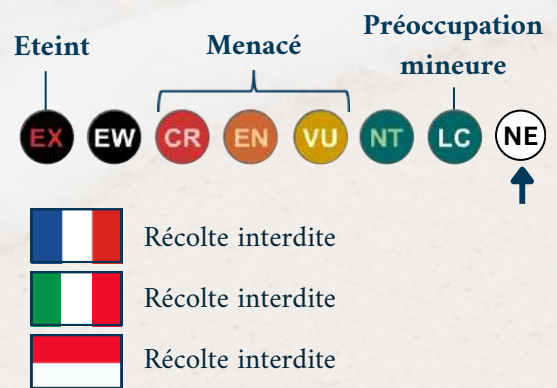
Les cystoseires sont des algues brunes qui appartiennent à la famille des Sargassaceae et à 3 genres : les *Ericaria*, les *Cystoseira* et les *Gongolaria*. Elles ont la capacité de former des véritables forêts marines, parfois émergées, et abritant une grande biodiversité. Elles sont présentes dans des environnements rocheux, à des profondeurs variables. Les données sur les espèces d'eaux profondes sont particulièrement manquantes.



Menaces et réglementations

Liste rouge des espèces menacées de l'IUCN : **Non évalué**.

Elles ont été historiquement très rares dans toute la Méditerranée et, dans certains cas, elles se sont même éteintes localement. Les espèces de surface sont particulièrement sensibles à la pollution (elles sont d'ailleurs de bonnes indicatrices environnementales), les espèces d'eaux profondes sont également menacées par les engins de pêche.



Cystoseira sp. et Gongolaria sp.



Caractéristiques

De couleur brun-jaune, *Cystoseira* sp. et *Gongolaria* sp. sont fixées à leurs substrats par un disque basal. Depuis cette base, partent des axes dressés, cylindriques ou aplatis. Le maintien de *C. compressa* et *G. barbata* est permis grâce aux aérocystes (flotteurs) présents le long des stipes ("tiges"). Ils ne sont pas présents chez *G. montagnei*.



Aire de répartition

Méditerranée, Mer Noire, Atlantique Nord-Est.

Cystoseira compressa

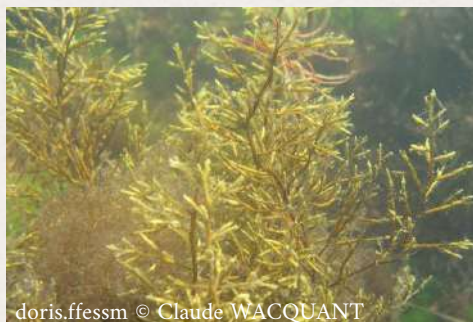
0-2 m



doris.ffessm © Claude WACQUANT

Gongolaria barbata

0-10 m



doris.ffessm © Claude WACQUANT

Gongolaria montagnei

0-35 m



doris.ffessm © Sylvain LE BRIS



Vos observations sont précieuses ! Faites-nous en part sur ramoge.org ou cromis.ffessm.fr





Vos observations nous intéressent !

Avez-vous vu une espèce patrimoniale ?



Fiche espèces

Les cystoseires

Ericaria sp.



Caractéristiques

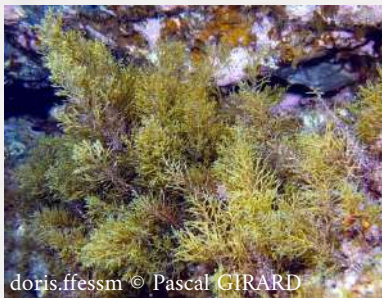
Les algues du genre *Ericaria* ont souvent leurs stipes principales de couleur brune, partant d'une base encroûtante étendue. Elles ne possèdent pas d'aérocystes. Les ramifications sont nombreuses le long des stipes, avec des ramifications secondaires courtes et disposées irrégulièrement.



Aire de répartition

La plupart des *Ericaria* sp. sont endémiques de Méditerranée. Seule *Ericaria selaginoides* se trouve également en Atlantique Nord-Est.

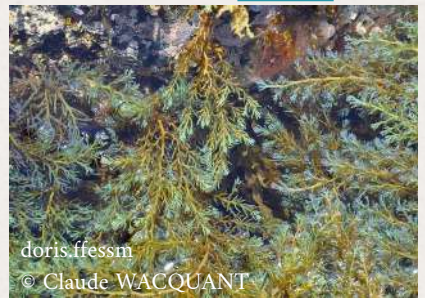
Ericaria balearica 0-30 m



Ericaria crinita 0-3 m

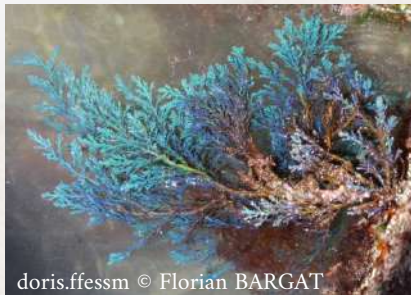


Ericaria amentacea 0-30 cm



Ericaria selaginoides

0-3 m



Ericaria zosteroïdes

30 - 100 m



Photos fortement recommandées pour l'identification des espèces

Formulaire de recensement :

- Site d'observation
- Abondance
- Signes ou marques distinctifs

Estimer l'abondance sur un rayon de 10 m

